

DicksonOne

Giám sát môi trường của bạn từ mọi nơi, 24/7

DicksonOne cung cấp khả năng giám sát từ xa liên tục các môi trường quan trọng nhất của bạn để đảm bảo an toàn cho sản phẩm và giúp bạn yên tâm.



DicksonOne

ĐƠN GIẢN

MỞ RỘNG

TUÂN THỦ

DicksonOne là một hệ thống giám sát từ xa dựa trên đám mây để giám sát các môi trường **QUAN TRỌNG NHẤT** của bạn bao gồm nhiệt độ, độ ẩm và chênh lệch áp suất.

Thu thập tất cả dữ liệu của bạn trong **MỘT NỀN TẢNG DUY NHẤT**, đồng thời giám sát và nhận cảnh báo trên mọi thiết bị. Với DicksonOne, ngay cả những môi trường được quản lý chặt chẽ nhất cũng có thể đáp ứng các yêu cầu tuân thủ một cách dễ dàng.



DicksonOne

✓ ĐƠN GIẢN

DicksonOne thu thập dữ liệu của bạn từ data logger và tự động gửi nó đến ứng dụng đám mây. Không còn tải dữ liệu thủ công hoặc thay đổi giấy ghi. DicksonOne làm tất cả công việc cho bạn.

- Dễ dàng điều hướng với giao diện trực quan của hệ thống DicksonOne
- Sử dụng trang bảng điều khiển để xem nhanh nhất tất cả các logger theo vị trí
- Xem biểu đồ xu hướng và tóm tắt dữ liệu chỉ với một cú nhấp chuột
- Thiết lập báo cáo định kỳ và khi nào nhận báo cáo
- Truy cập dữ liệu của bạn 24/7 từ bất kỳ nơi nào được thiết bị kết nối internet

✓ MỞ RỘNG

DicksonOne dành cho các hệ thống giám sát ở bất kỳ quy mô nào. Cho dù bạn đang theo dõi một tủ lạnh hoặc nhiều tủ trên toàn thế giới, tất cả dữ liệu của bạn sẽ tập hợp trong một nền tảng online.

- Không giới hạn tạo người dùng và mật khẩu đăng nhập hệ thống
- Áp dụng các điều kiện cảnh báo và thông báo cho nhiều thiết bị và kênh cùng một lúc bằng biểu mẫu cảnh báo
- Thuận tiện tạo, chỉnh sửa và quản lý thông báo cảnh báo và người nhận cảnh báo

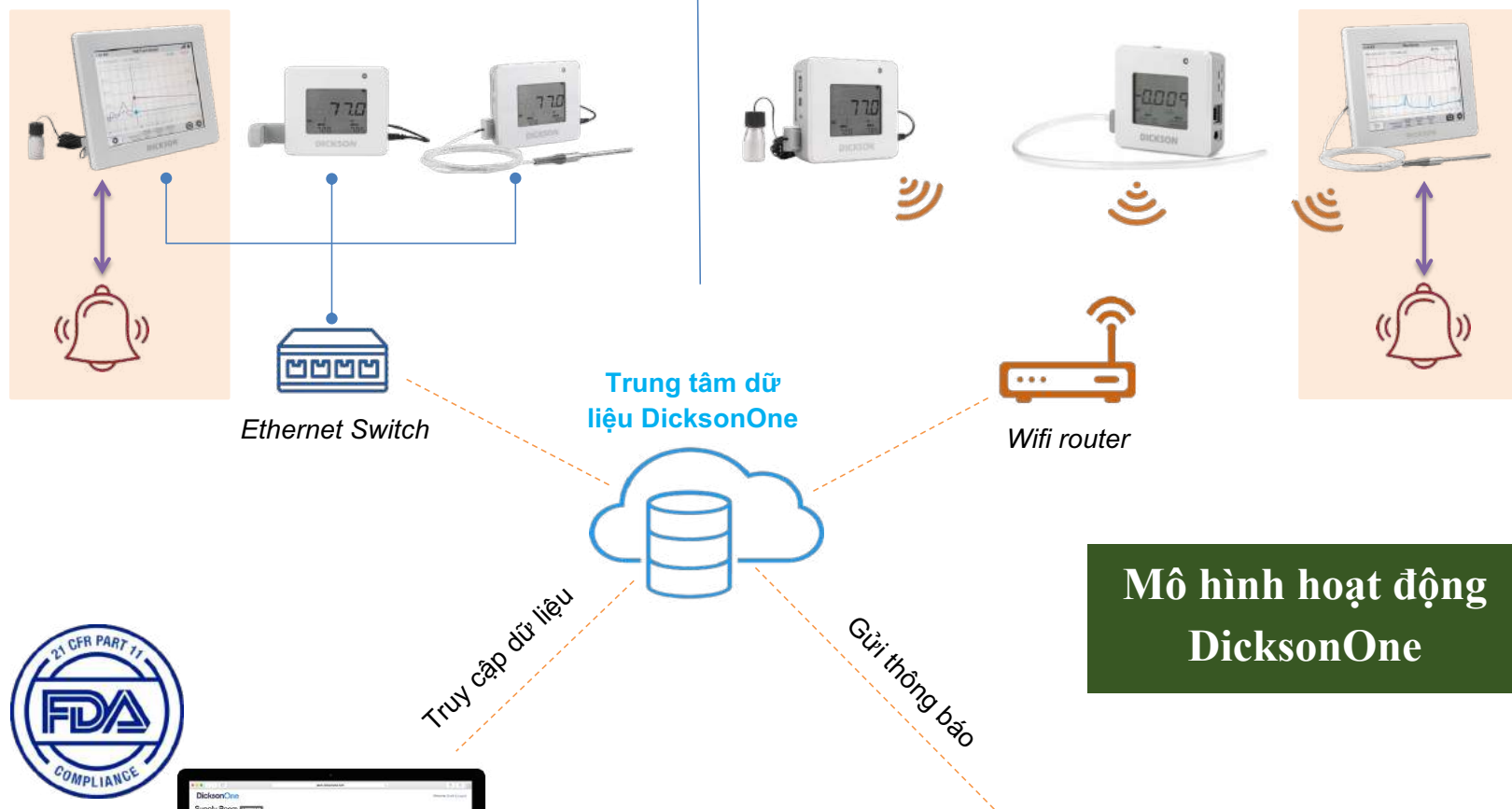
✓ TUÂN THỦ

Trong các môi trường tuân thủ cao được quản lý chặt chẽ, có rất nhiều ô bạn cần kiểm tra để đảm bảo bạn đã sẵn sàng cho cuộc kiểm tra. Dưới đây là một số ô mà hệ thống DicksonOne kiểm tra:

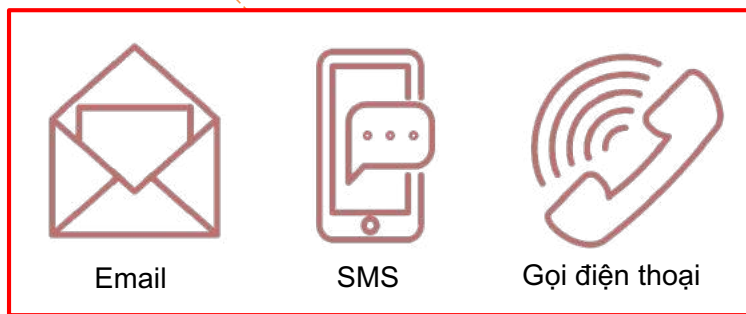
- Tuân thủ 21 CFR Part 11
- Truyền dữ liệu an toàn và lưu trữ dữ liệu không giới hạn
- Phòng thí nghiệm hiệu chuẩn được công nhận bởi NIST và A2LA (ISO 17025)
- VFC – hệ thống được phê duyệt để giám sát vắc xin trong tủ lạnh

Khu vực 1 – Lắp đặt bằng dây Ethernet

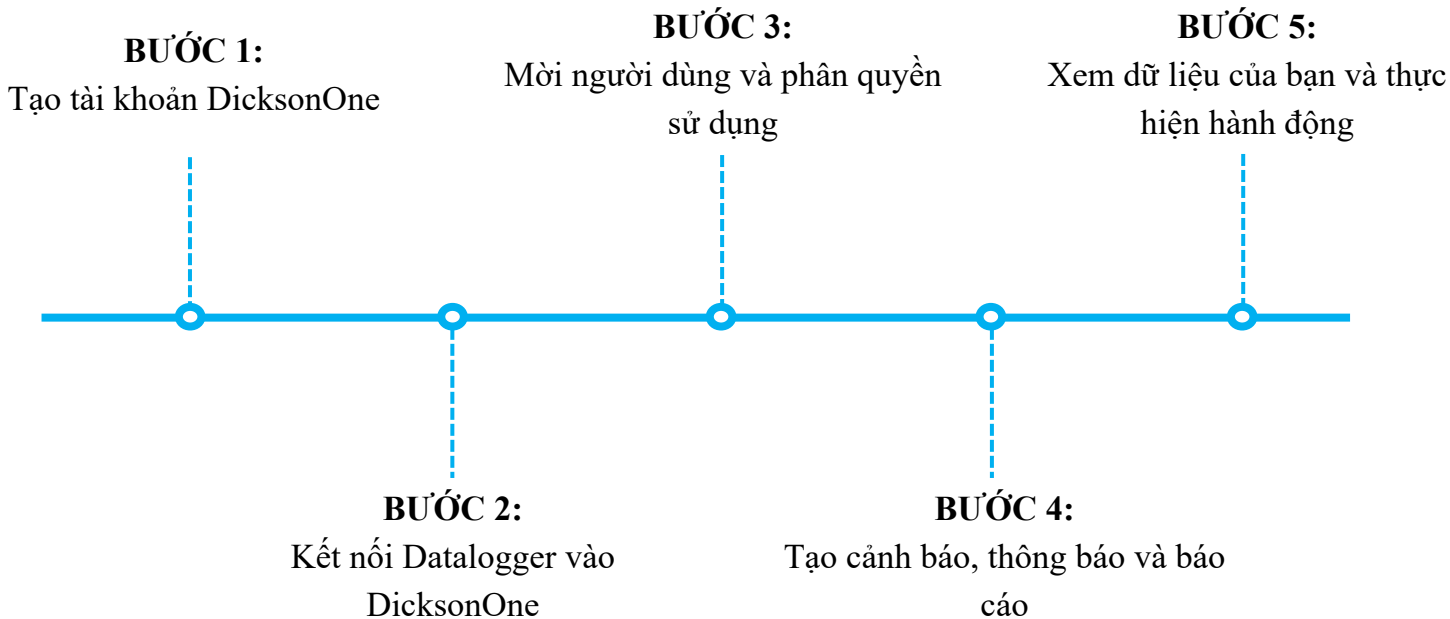
Khu vực 2 – Lắp đặt không dây wifi



Điện thoại, máy tính bảng, Laptop/PC



Bắt đầu với DicksonOne thật dễ dàng



Đừng lo lắng về cảnh báo, DicksonOne sẽ thông báo cho bạn !

Thông báo theo thời gian thực (hay **cảnh báo ngay lập tức**) là một tính năng quan trọng trong hệ thống DicksonOne. Thiết lập thông báo về cảnh báo và vượt ngưỡng giá trị đọc cao/thấp, các lỗi hoặc mất kết nối thiết bị. Hệ thống ghi nhận lịch sử tất cả cảnh báo, nhận xét, cùng với các hành động khắc phục.

Bạn có thể tạo một hoặc nhiều điều kiện báo động và nhiều người nhận khác nhau:

Chọn kiểu cảnh báo:

GIÁ TRỊ DỮ LIỆU CAO/THẤP

Bạn sẽ nhận cảnh báo khi giá trị tham số: nhiệt độ, độ ẩm, chênh lệch áp suất vượt ngưỡng

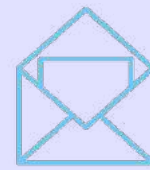
MẤT TÍN HIỆU

Bạn sẽ nhận cảnh báo khi hệ thống không nhận được dữ liệu từ datalogger khi mất tín hiệu internet hoặc nguồn điện

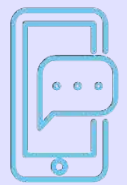
MẤT KẾT NỐI ĐẦU DÒ

Bạn sẽ nhận cảnh báo khi đầu dò đã bị tháo ra khỏi thiết bị

Chọn cách nhận cảnh báo:



EMAIL



SMS



GỌI ĐIỆN



ÂM THANH

DicksonOne

Search Here

Welcome, Matt | Logout

Overview

Alerts

Devices

Channels

Alerts

Reports

Events

Support

Active Excursion: Ambient Temperature on OR 1 is above 70.0°F

Active Excursion: Ambient Humidity on OR 1 is below 35.0%RH

Active Warning: Ambient Temperature on OR 1 is below 100.0°F

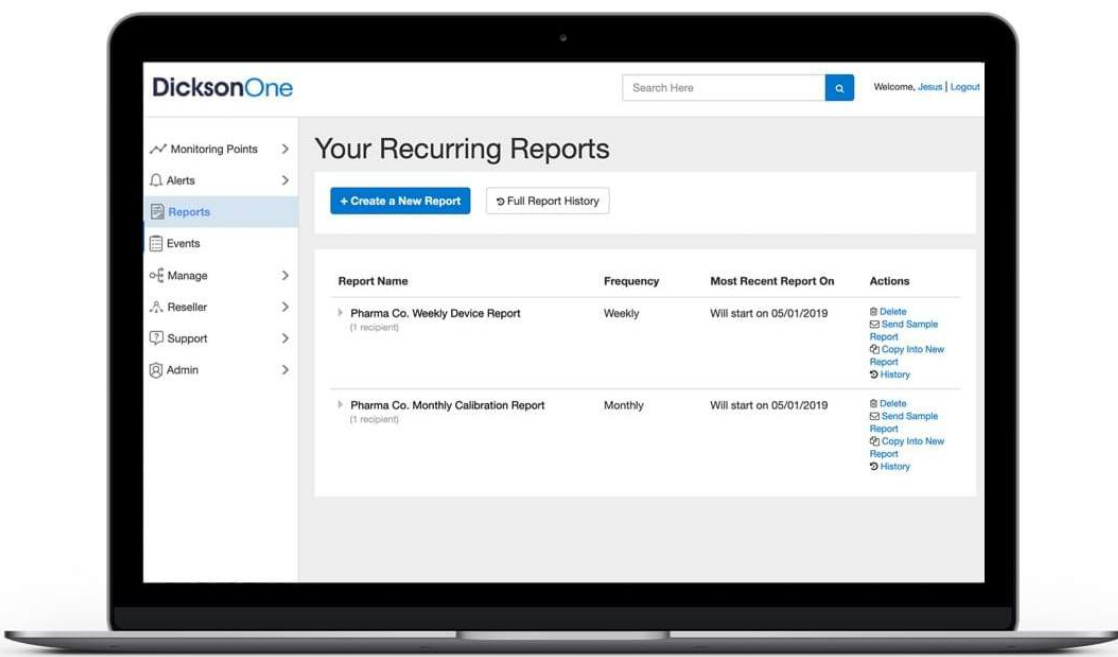
OR 1 16313521

Alarms Settings

03/23/2020 9:14:50 am — 03/23/2020 10:14:50 am

OR 1 - 16313521





BÁO CÁO TRONG THỜI GIAN THỰC, THEO THỜI GIAN CỦA BẠN

THIẾT BỊ

Nhận dữ liệu bằng đồ thị theo thời gian tùy chỉnh. Báo cáo bao gồm các cảnh báo, điều kiện, thời lượng báo động và bất kỳ nhận xét được đưa ra cho mỗi lần cảnh báo.



Date/Time	Clean Room Temperature 1	Clean Room Temperature 2
Minimum	73.3°F	69.9°F
Maximum	74.8°F	74.1°F
Average	73.8°F	72.3°F
09/15/2019 12:00:00 AM CDT	74.8°F	74.0°F
09/15/2019 12:15:00 AM CDT	74.8°F	74.0°F
09/15/2019 12:30:00 AM CDT	74.8°F	74.1°F
09/15/2019 12:45:00 AM CDT	74.8°F	74.1°F
09/15/2019 01:00:00 AM CDT	74.8°F	74.1°F
09/15/2019 01:15:00 AM CDT	74.8°F	74.1°F
09/15/2019 01:30:00 AM CDT	74.8°F	74.1°F
09/15/2019 01:45:00 AM CDT	74.8°F	74.1°F
09/15/2019 02:00:00 AM CDT	74.8°F	74.1°F
09/15/2019 02:15:00 AM CDT	74.8°F	74.1°F
09/15/2019 02:30:00 AM CDT	74.8°F	74.1°F
09/15/2019 02:45:00 AM CDT	74.8°F	74.1°F
09/15/2019 03:00:00 AM CDT	74.8°F	74.1°F

BẢNG

Là một bảng bao gồm các giá trị đọc riêng lẻ theo thời gian tương ứng cho các thiết bị đã chọn, chưa các sự kiện cảnh báo, lời nhận xét và hành động đưa ra.

KÊNH

Xem dữ liệu cho tất cả các cảm biến (đầu dò) của bạn theo kênh. Xem các kết quả đọc dữ liệu nhiệt độ, nhiệt độ động học trung bình và độ ẩm tương đối trong một file dữ liệu excel dễ dàng và nhanh chóng.

Device	Avg	Min	Max	MKT
Clean Room - 16239927	73.0°F	70.5°F	74.8°F	73.0°F

Device	Avg	Min	Max	MKT
Clean Room - 16239927	72.3°F	69.9°F	74.1°F	72.3°F

Device	Avg	Min	Max	MKT
Laboratory - Ambient - 16279746	73.8°F	70.5°F	75.8°F	73.8°F

Device	Avg	Min	Max	MKT
Laboratory - Ambient - 16279746	58.8%RH	48.8%RH	69.5%RH	N/A

Device	Avg	Min	Max	MKT
Laboratory - Ambient - 16279746	58.2°F	49.7°F	62.0°F	N/A

Device Calibration Report
09/30/2019

1 sensor overdue for calibration.

2 sensors will need calibration within 2 months or less.

Sensor Serial	Device Name	Location	Cal. Interval	Factory Cal. Date	Cal. Due Date
1622006	Temperature - Refrigerators	Pharma Co.	36 months	11/15/2016	11/15/2016
16220973	Ambient Temperature and RH - South Lab	Pharma Co.	12 months	10/15/2018	10/15/2019
16220915	Ambient Temperature and RH - West Lab	Pharma Co.	12 months	10/15/2018	10/15/2019
16220941	Ambient Temperature and RH - Clean Room	Pharma Co.	12 months	09/15/2018	09/15/2020
16220896	Ambient Temperature and RH - Server Room	Pharma Co.	24 months	11/15/2016	11/15/2020

- Phone: 1-800-757-3747
- Fax: 1-800-676-0458
- Email: support@dicksonone.com
- For calls outside the US please call: 1-630-515-3747

HIỆU CHUẨN

Bạn nhận mọi thứ để đáp ứng các yêu cầu hiệu chuẩn hàng năm bao gồm vị trí thiết bị, số sê-ri, khoảng thời gian hiệu chuẩn, ngày đến hạn trong một báo cáo duy nhất.

CẢNH BÁO

Cung cấp cho bạn tất cả các sự kiện cảnh báo dựa trên sự lựa chọn phạm vi ngày và lựa chọn thiết bị/vị trí được thực hiện, bao gồm các nhận xét và hành động đưa ra.

Location B

Lab 1 Device - 99000475

1 Excursions 1 Warnings 1 of 2 Acknowledged

Warning: Temperature is Below 200°F

Triggered at: 08/23/2021 01:27:33 PM EDT
Resolved at: 08/23/2021 04:36:52 PM EDT
Duration: 01d 01h 32m 13s

Acknowledged by Jesus Zambrano ##1#20## ##3#3# PM EDT

Comments (1)

Jesus Zambrano @ 06/08/2021 05:15:26 PM EDT
Lorem ipsum dolor sit amet, consectetur adipiscing elit. In vehicula erat libero, sollicitudin pretium nisi porttitor non.

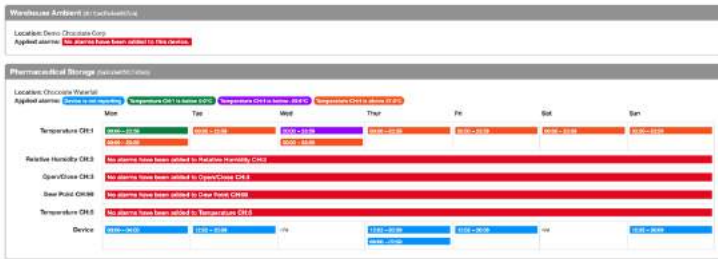
Excursion: Temperature is Below 300°F

Triggered at: 08/23/2021 01:27:33 PM EDT
Resolved at: 08/23/2021 04:36:52 PM EDT
Duration: 01d 01h 32m 13s

Not Acknowledged

Comments (1)

Jesus Zambrano @ 06/08/2021 05:15:26 PM EDT
Lorem ipsum dolor sit amet, consectetur adipiscing elit. In vehicula erat libero, sollicitudin pretium nisi porttitor non.



PHẠM VI HOẠT ĐỘNG CẢNH BÁO

Tóm tắt phạm vi báo động, lịch trình hoạt động cảnh báo trong tuần được cài đặt cho các thiết bị. Đánh dấu các thiết bị hoặc kênh chưa cài đặt cảnh báo.

KIỂM TRA NHIỆT ĐỘ HÀNG NGÀY

Cung cấp các số liệu đọc buổi sáng và chiều (thời gian người dùng lựa chọn) cũng như giá trị nhỏ nhất, lớn nhất cho mỗi ngày trong khoảng thời gian báo cáo. Đặc biệt hữu ích cho việc giám sát vắc xin.

Weekly Temperature Checks Weekly

Dates: 2021-10-25 - 2021-10-31 AM time: 06:00AM MDT PM time: 05:00PM MDT Devices: 3

Demo Chocolate Corp > The Boiler Room > Chocolate Waterfall

Fan heater 2 - 3729631b7718256

2021-10-25	2021-10-26	2021-10-27	2021-10-28	2021-10-29	2021-10-30	2021-10-31
Avg: 34.2 Min: 32.8 Max: 35.6	Avg: 35.4 Min: 34.0 Max: 36.8	Avg: 36.6 Min: 35.2 Max: 38.0	Avg: 37.8 Min: 36.4 Max: 39.2	Avg: 39.0 Min: 37.6 Max: 40.4	Avg: 40.2 Min: 38.8 Max: 41.6	Avg: 41.4 Min: 40.0 Max: 42.8

2021-10-25	2021-10-26	2021-10-27	2021-10-28	2021-10-29	2021-10-30	2021-10-31
Avg: 162.2 Min: 158.8 Max: 165.6	Avg: 159.8 Min: 156.4 Max: 163.2	Avg: 157.4 Min: 154.0 Max: 160.8	Avg: 155.0 Min: 151.6 Max: 158.6	Avg: 152.6 Min: 149.2 Max: 155.6	Avg: 150.2 Min: 146.8 Max: 153.2	Avg: 147.8 Min: 144.4 Max: 150.8

Fan heater 3 - 002caf41b26e2b6

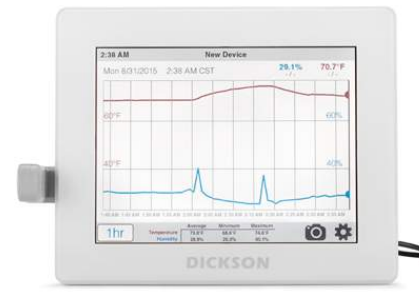
2021-10-25	2021-10-26	2021-10-27	2021-10-28	2021-10-29	2021-10-30	2021-10-31
Avg: 36.3 Min: 34.9 Max: 37.7	Avg: 37.5 Min: 36.1 Max: 38.9	Avg: 38.7 Min: 37.3 Max: 40.1	Avg: 39.9 Min: 38.5 Max: 41.3	Avg: 41.1 Min: 39.7 Max: 42.5	Avg: 42.3 Min: 40.9 Max: 43.7	Avg: 43.5 Min: 42.1 Max: 44.9

2021-10-25	2021-10-26	2021-10-27	2021-10-28	2021-10-29	2021-10-30	2021-10-31
Avg: 113.8 Min: 110.4 Max: 117.2	Avg: 111.4 Min: 108.0 Max: 114.8	Avg: 109.0 Min: 105.6 Max: 112.4	Avg: 106.6 Min: 103.2 Max: 109.8	Avg: 104.2 Min: 100.8 Max: 107.4	Avg: 101.8 Min: 98.4 Max: 104.6	Avg: 99.4 Min: 96.0 Max: 102.2

CÁC SẢN PHẨM DICKSONONE



Display Data Loggers



Touchscreen Data Loggers



RF Display Data Logger

	DWE	TWE TWP	RFL
Cổng thay thế đầu dò	1	2	1
Kết nối chuông/đèn bên ngoài	Không	Có	Không
Giao tiếp	Wifi/Ethernet	Wifi/Ethernet	RF (LoRa)
Hiển thị	LCD phân đoạn	LCD 7 inch cảm ứng	LCD phân đoạn
Bộ nhớ lưu trữ	400.000 giá trị	1.000.000 giá trị	30.000 giá trị
Thời gian ghi dữ liệu	Lựa chọn: 60, 90 giây / 2, 5, 10, 15, 30, 60 phút		Lựa chọn: 5, 10, 15, 30, 60 phút
Xem dữ liệu trên thiết bị	Không	Có	Không
Nguồn	Adapter	Adapter (TWE) PoE (TWP)	2 viên pin AA Sử dụng 1 năm *
Pin dự phòng	1 tuần	70 giờ	
Kích thước	4.3 x 10.8 x 10.8 cm	21 x 4.5 x 18 cm	6.35 x 2.5 x 10 cm

* Lên đến 5 năm khi tùy chọn thêm Adapter nguồn

CÁC SẢN PHẨM DICKSONONE

DICKSONONE MÀN HÌNH CẢM ỨNG

Màn hình cảm ứng điện dung 8 inch mang trải nghiệm cho người dùng tốt nhất của hãng Dickson từ trước đến nay. Tùy chỉnh chế độ xem, cảnh báo và hơn thế nữa.

DicksonOne dựa trên đám mây, bạn xem dữ liệu của mình trong tầm tay và bất cứ nơi nào bạn cần.

- Giao diện người dùng trực quan giúp dễ dàng xem và quản lý dữ liệu của bạn
- Tự động tính toán và cập nhật dữ liệu tóm tắt theo phạm vi thời gian đã chọn
- Bảo vệ thiết bị bằng mật mã, tránh xâm nhập không mong muốn.
- Cảnh báo âm thanh/hình ảnh trên thiết bị.



Model TWE / TWP

! Thiết bị này yêu cầu có cảm biến thay thế - thế hệ thứ 2 (mua riêng)



Model DWE

! Thiết bị này yêu cầu có cảm biến thay thế - thế hệ thứ 2 (mua riêng)

DICKSONONE HIỂN THỊ SỐ

Bộ ghi dữ liệu DicksonOne thu thập dữ liệu nhiệt độ, độ ẩm và chênh lệch áp suất và tự động gửi dữ liệu đó đến ứng dụng đám mây DicksonOne. Từ đó, bạn có thể truy cập dữ liệu an toàn của mình từ mọi thiết bị được kết nối internet, ở bất kỳ đâu trên thế giới. Không cần tải xuống dữ liệu hoặc thay đổi giấy ghi – DicksonOne thực hiện tất cả các công việc cho bạn. Cảnh báo âm thanh/hình ảnh trên thiết bị.




DICKSONONE VẬN HÀNH BẰNG PIN

Không cần nguồn AC hoặc WiFi, Thiết bị ghi dữ liệu mới nhất của Dickson cho phép bạn theo dõi ngay cả những nơi khó tiếp cận nhất. Nhờ thời lượng pin ấn tượng, khoảng cách truyền dữ liệu vô song với công nghệ LoRa và kích thước nhỏ gọn.

- Khoảng cách truyền dữ liệu xa với công nghệ LoRa
- Thiết bị vận hành bằng pin
- Đầu dò có thể thay thế



Model RFL

 *Thiết bị này yêu cầu có cảm biến thay thế - thế hệ thứ 3 (mua riêng)*

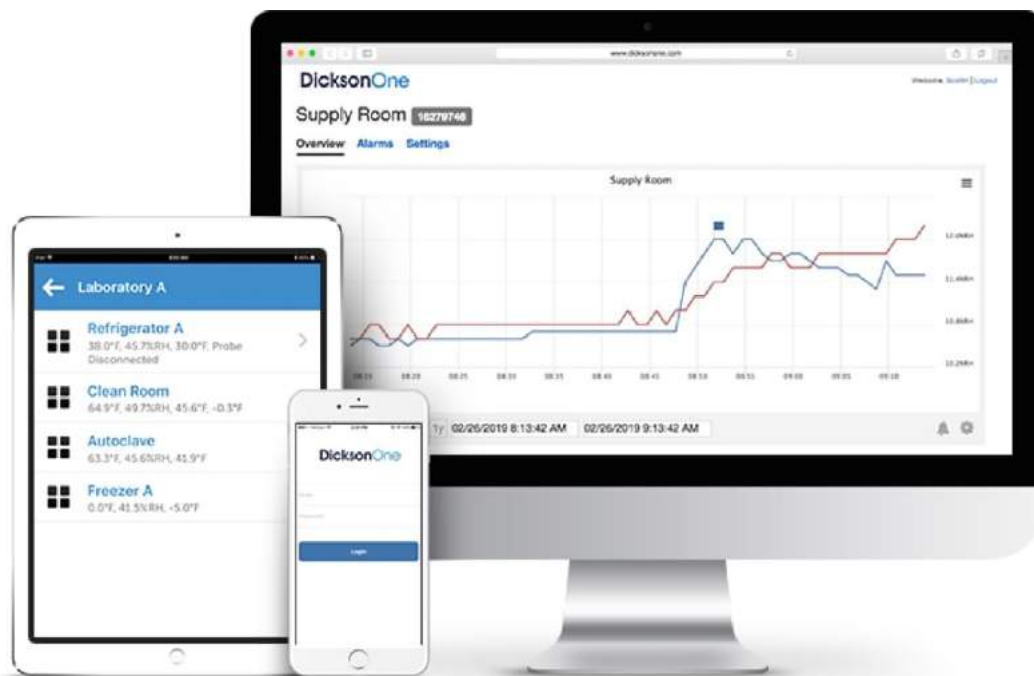
NHẬN TẦN SỐ KHÔNG DÂY LORA

Thiết bị nhận tín hiệu RF LoRa của Dickson giúp bạn dễ dàng kết nối các thiết bị tự ghi RFL với tài khoản DicksonOen của bạn.

- Công nghệ LoRa
- Kết nối Ethernet
- PoE hoặc nguồn Adapter



Model RFG

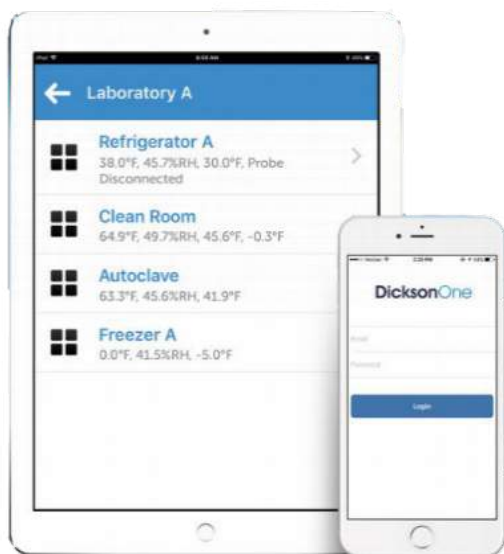


PHẦN MỀM DICKSONONE

DicksonOne là một nền tảng theo dõi nhiệt độ, độ ẩm, chênh lệch áp suất dựa trên đám mây. Gói quản lý cho người dùng có các lợi ích sau:

- Cập nhật tự động (không cần cài đặt) với tất cả tính năng mới
- Gửi cảnh báo qua email
- Thu thập tất cả dữ liệu ở mọi nơi về một nền tảng duy nhất.
- Không giới hạn người dùng sử dụng, truy cập ở bất kỳ nơi nào có internet
- Bộ nhớ lưu trữ dữ liệu không giới hạn

Gói quản lý đa dạng: hàng tháng, hàng năm hoặc nhiều năm với các tính năng đáp ứng nhu cầu tuân thủ của bạn.



Tải miễn phí DicksonOne trên ỨNG DỤNG DI ĐỘNG

Hàng triệu điểm dữ liệu, ngay trong tầm tay của bạn. Với ứng dụng di động bạn có thể truy cập ngay vào tất cả dữ liệu và thông tin vị trí thiết bị của mình trên đám mây. Bất cứ nơi nào. Bất cứ lúc nào

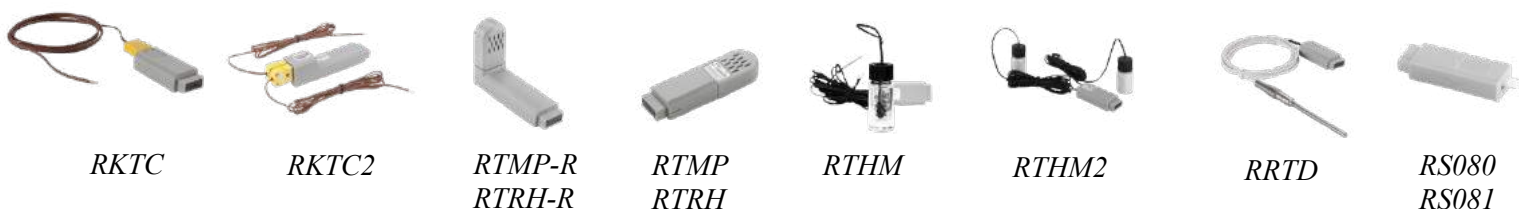


ĐẦU DÒ THAY THẾ



Lựa chọn đầu dò phù hợp với ứng dụng của bạn

ĐẦU DÒ THỂ HỆ THỨ 2 PHÙ HỢP VỚI DWE, TWE, TWP



RKTC

RKTC2

RTMP-R
RTRH-R

RTMP
RTRH

RTHM

RTHM2

RRTD

RS080
RS081

Model	Mô Tả	Thang Đo	Độ Chính Xác	Cáp Dài
RKTC	Đầu dò nhiệt độ loại K 01 cảm biến	-185 +260°C	±1°C (-30 đến 50 °C) ±1°C (khoảng còn lại)	1.2 mét
RKTC2	Đầu dò nhiệt độ loại K 02 cảm biến	-185 +260°C	±1°C (-30 đến 50 °C) ±1°C (khoảng còn lại)	1.2 mét
RTHM	Đầu dò nhiệt độ vắcxin 01 cảm biến	-50 +70°C	±0.5°C (-50 đến 20 °C) ±1°C (khoảng còn lại)	
RTHM2	Đầu dò nhiệt độ vắcxin 02 cảm biến	-50 +70°C	±0.5°C (-50 đến 20 °C) ±1°C (khoảng còn lại)	
RTMP	Đầu dò nhiệt độ môi trường Dạng thẳng	-30 +50°C	±0.7°C (-7 đến 50 °C)	
RTMP-R	Đầu dò nhiệt độ môi trường Dạng góc 90°	-30 +50°C	±0.7°C (-7 đến 50 °C)	
RTRH	Đầu dò nhiệt độ - độ ẩm môi trường Dạng thẳng	-40 +85°C 0 95%RH	±0.5°C ±2%RH (5 đến 95%RH)	
RTRH-R	Đầu dò nhiệt độ - độ ẩm môi trường Dạng góc 90°	-40 +85°C 0 95%RH	±0.5°C ±2%RH (5 đến 95%RH)	
RRTD	Đầu dò nhiệt độ RTD	-100 +176°C	±0.3°C	1.8 mét
RS080	Đầu dò đo chênh lệch áp suất	±2 inch H ₂ O	±3%	
RS081	Đầu dò đo chênh lệch áp suất	±0.5 inch H ₂ O	±3%	

ĐẦU DÒ THỂ HỆ THỨ 3 PHÙ HỢP VỚI RFL



RS010
RS050



RS020



RS021



RS030



RS031



RS040

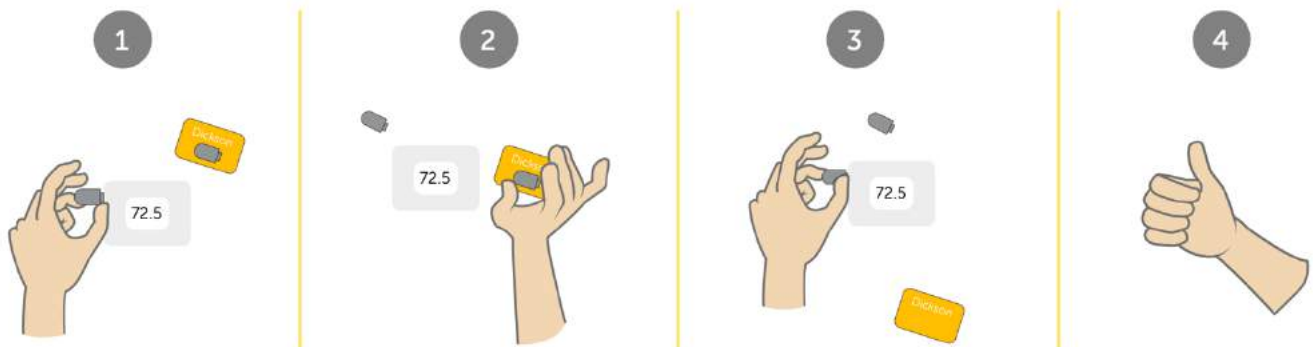
Model	Mô Tả	Thang Đo	Độ Chính Xác	Cáp Dài
RS010	Đầu dò nhiệt độ - độ ẩm môi trường	-40 +85°C 0 95%RH	±0.5°C ±2%RH (5 đến 95%RH)	
RS020	Đầu dò nhiệt độ vắc xin 01 cảm biến	-50 +70°C	±0.5°C (-50 đến 20°C) ±1°C (khoảng còn lại)	
RS021	Đầu dò nhiệt độ vắc xin 02 cảm biến	-50 +70°C	±0.5°C (-50 đến 20°C) ±1°C (khoảng còn lại)	
RS030	Đầu dò nhiệt độ loại K 01 cảm biến	-185 +260°C	±1°C (-30 đến 50°C) ±1°C (khoảng còn lại)	1.2 mét
RS031	Đầu dò nhiệt độ loại K 02 cảm biến	-185 +260°C	±1°C (-30 đến 50°C) ±1°C (khoảng còn lại)	1.2 mét
RS040	Đầu dò nhiệt độ RTD	-100 +176°C	±0.3°C	1.8 mét
RS050	Đầu dò nhiệt độ môi trường	-30 +50°C	±0.7°C (-7 đến 50°C)	

Bây giờ, bạn có thể tùy chọn để hiệu chuẩn đầu dò trái ngược với thiết bị. Hãy nghĩ về nó như thế này: Đầu dò thay thế thực hiện việc **ĐỌC** môi trường và bộ ghi dữ liệu giúp **GHI** lại kết quả đọc môi trường đó. Bằng cách tách bộ cảm biến khỏi bộ ghi dữ liệu, chúng ta tạo ra một thiết bị **cắm vào là chạy** giúp bạn tuân thủ và tiết kiệm thời gian và tài nguyên cho bạn.

KHÔNG THỜI GIAN CHẾT

NHANH CHÓNG & HIỆU QUẢ

TIẾT KIỆM CHI PHÍ



DICKSON

Environmental Monitoring + Compliance Experts



NHÀ PHÂN PHỐI HÃNG DICKSON TẠI VIỆT NAM



**CÔNG TY TNHH THIẾT BỊ HIỆP PHÁT
HIEP PHAT EQUIPMENT CO., LTD**

307 Phạm Văn Bạch, P.15, Q. Tân Bình, TP. Hồ Chí Minh
Tel: 028.6287.4765 - 6287.4769 - Fax: 028.6287.4762
E: sales@thietbiihiepflat.com - www.thietbiihiepflat.com

