

Utilisation - Use

Poids destinés à la vérification ou l'étalonnage des poids de classe M₂ et utilisés avec des instruments de pesage de classe III (précision moyenne).

Weights intended for use in the verification or calibration of class M₂ weights, and for use with weighing instruments of medium accuracy class III.

Description - Description

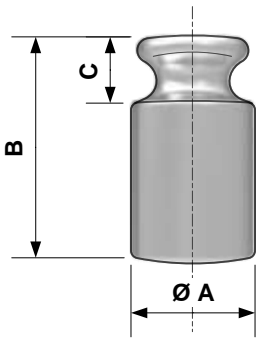
Référentiel - Conformité : Recommandation OIML R111

Conformity : OIML R111 Recommendation

Matière Material	Rugosité Roughness	Masse volumique Density
Acier inoxydable Stainless steel	Rz(μm) < 5 Ra(μm) < 1	8000 ± 150 kg/m ³

Magnétisation permanente < 250 μT

Permanent magnetisation



Identification
Identification

En option
Option



Nos accessoires - Accessories



Caractéristiques techniques - Technical specifications





Poids de 1 g à 50 g : Version monobloc, sans cavité d'ajustage.

Poids de 100 g à 10 kg : Version avec cavité d'ajustage scellée par une pastille de plomb.

Sauf avis contraire, tous les poids sont identifiés afin d'assurer leur traçabilité.

Weights from 1 g to 50 g : one bloc material. Without adjusting cavity.

Weights from 100 g to 10 kg : with an adjusting cavity sealed with a lead plug. Without notice, all the weights are identified in order to allow their traceability.

Valeur nominale Nominale value	1 g	2 g	5 g	10 g	20 g	50 g	100 g	200 g	500 g	1 kg	2 kg	5 kg	10 kg
Référence Reference	101 4612	102 4612	103 4612	104 4612	105 4612	106 4612	107 4612	108 4612	109 4612	201 4612	202 4612	203 4612	204 4612
Ø A	6,0	6,0	8,0	10,0	13,0	18,0	22,0	28,0	38,0	48,0	60,0	80,0	100,0
B	6,2	10,8	14,9	18,4	21,8	28,8	38,2	47,0	64,0	80,5	101,7	145,0	181,7
C	2,8	2,8	3,9	4,6	5,6	8,0	11,0	12,5	17,0	22,0	28,0	37,0	47,0
EMT ± δm en mg MPE ± δm in mg	1,0	1,2	1,6	2,0	2,5	3,0	5,0	10	25	50	100	250	500
Système de préhension Handling system	661 0000 (100 mm) 						692 0000 (220 mm) 				669 0000	664 0000	
	670 0000 (150 mm) 									693 0000	695 0000	694 0000	

EMT : Erreurs Maximales Tolérées - MPE : Maximum Permissible Errors
Dimensions en mm - Dimensions in mm

ZWIEBEL SAS - SAINT JEAN SAVERNE - BP 50002 - F-67701 SAVERNE CEDEX

Tél. - Tel. : +33 (0)3.88.71.53.10 - E-mail : commercial@zwiebel.fr - www.zwiebel.fr